

A background image showing a business meeting. Two people in suits are shaking hands, and one person is holding a tablet displaying a bar chart. The scene is set in a professional office environment.

Certificado de especialización en ética empresarial

Construir la sostenibilidad de la empresa

Integridad, propósito y eficacia



CIHE
CENTRO DE INVESTIGACIONES
HUMANISMO Y EMPRESA
UNIVERSIDAD DEL ISTMO

Sexta edición - 100% On-Line

Certificado de especialización en ética empresarial

Construir la sostenibilidad de la empresa

Integridad, propósito y eficacia

Beneficios del Programa

A lo largo del programa, el participante irá adquiriendo los siguientes conocimientos, habilidades y herramientas:

- Qué es y para qué sirve el Sistema de Gestión de la Ética Empresarial (SGEE)©
- Qué es y cómo aplicar el Modelo de Integración Sistémica de la Ética en la Empresa (MISEE)©
- La ética como herramienta para prevenir riesgos operativos, reputacionales y legales
- Qué es la gestión de intangibles y cómo se mide el impacto de los intangibles
- Gestión ética de crisis que afectan a la reputación
- Criterios para identificar, prevenir y atacar el conflicto de interés en cada nivel de la organización
- Testimonios y buenas prácticas de empresarios que sobresalen por su coherencia ética
- Estrategias de prevención de sobornos y de reacción ética ante extorsiones
- Comités de ética: pautas de integración y funcionamiento
- Cómo se desarrolla la calidad ética de los directivos
- Neuroética: cómo surge la corrupción y cómo prevenirla
- Fundamentos éticos de la Responsabilidad Social Empresarial, la ciudadanía corporativa y el relacionamiento con la comunidad

Metodología

Método del caso, notas técnicas y conferencias.

Programa dirigido a:

- Miembros de Juntas Directivas
- Gerentes generales, Directores Ejecutivos
- Directores de áreas clave (finanzas, marketing, operaciones, RRHH, jurídico, RSE)
- Oficiales de ética, oficiales de cumplimiento, gerentes de ética



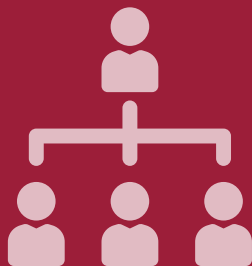
RESULTADOS DEL PROGRAMA

INTEGRIDAD



Reducir riesgos operativos, legales y reputacionales

- Aumentar la sinergia entre distintas áreas
- Alinear la conducta personal con el propósito
- Captar y fidelizar talento
- Autoevaluación de áreas de mejora personal



PROPÓSITO



Potenciar resultados sostenibles

- Generar un clima de confianza que impulsa la innovación
- Potenciar el legado personal y empresarial
- Contribuir a la mejora de las prácticas del mercado
- Liderar con el ejemplo



EFICACIA



Desarrollar un criterio estructurado en la toma de decisiones

- Impulsar las decisiones de 360 grados
- Incrementa la capacidad de lectura del entorno interno y externo
- Impulsar la sostenibilidad de la estrategia
- Armonizar las decisiones entre las diferentes áreas de la empresa



Los empresarios y directivos de empresa están llamados a dirigirlos exitosamente y hacerlos sustentables en el largo plazo; para lograrlo son determinantes las decisiones que toman y las directrices que establecen.

Por eso, ahora más que nunca, están llamados a asumir un liderazgo trascendente, basado en la integridad, que genere un legado en la historia de la empresa, en la vida de sus colaboradores, de la sociedad y de las próximas generaciones.

Como parte de su formación continua, los directores y altos ejecutivos deben desarrollar la habilidad de vincular la ética con el análisis de los riesgos operativos, legales y reputacionales de sus empresas (análisis del peso de los intangibles). Esto les permitirá diseñar estrategias de prevención y reducción de situaciones internas o externas en favor de la sostenibilidad.

Este programa desarrollado por la Universidad del Istmo ofrece un espacio innovador que responde a una necesidad global, con un enfoque contextualizado, mediante un claustro internacional y local. La dinámica, que prioriza el método del caso, permitirá conocer las herramientas necesarias para perfeccionar criterios de acción y potenciar la capacidad de ponderar los efectos de las decisiones en el corto y largo plazo.

☞ En Guatemala, sólo el **50%** de las empresas imparte formación ética. De ese porcentaje, en el **51%** la formación va dirigida sólo a colaboradores; en un **45%** también abarca al equipo gerencial; sólo en un **26%** incluye a la junta directiva y apenas en un **5%** abarca al comité de ética. ☞

Inicia:

Jueves 27 de agosto de 2020

Modalidad:

100% en línea

Frecuencia:

Una mañana al mes durante 12 meses.

Horario:

Jueves de 8:00 a 13:00 horas

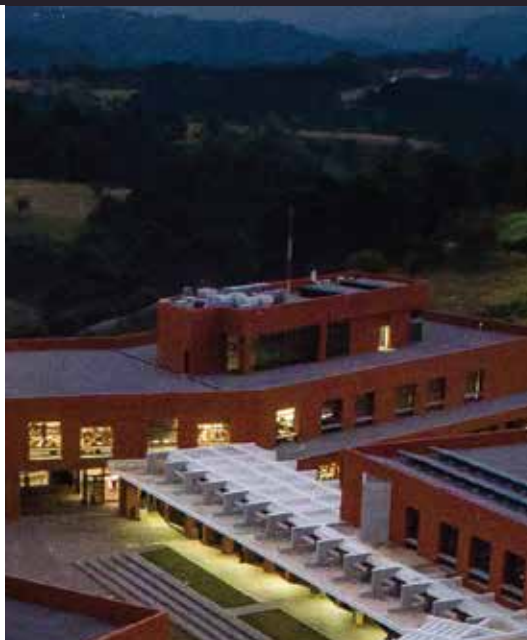
Más información:

cihe@unis.edu.gt



Más información al correo cihe@unis.edu.gt
o al teléfono (502) 6665-3703

CLAUSTRO DE ESPECIALISTAS



**Raúl Alas,
Ph.D.**

Doctor en Comunicación por la Universidad de Navarra.
Consultor independiente, especialista en Gestión y Comunicación Ética de Crisis.
Profesor de Comunicación en UNIS Business School.
Fue Director de Comunicación en Telefónica Guatemala y en el CACIF.



**Ángel Alloza,
Ph.D.**

Doctor por la Univesitat Jaume I de Barcelona.
CEO y Secretario General de la Fundación Corporate Excellence Center for Reputation Leadership.
Trabajó para BBVA como Communication Strategy, Reputation, Brand and Metrics Global Director.



**Hugo D. Cruz
Rivas, Ph.D.**

Doctor en Gobierno y Cultura de las Organizaciones por la Universidad de Navarra.
Director Ejecutivo del Centro de Investigaciones Humanismo y Empresa (CIHE) de la Universidad del Istmo. Profesor de Ética en UNIS Business School. Creador del Sistema de Gestión de la Ética Empresarial (SGEE)©. Dieciocho años de experiencia como consultor en códigos de ética y comités de ética.



**Joan Fontrodona
Felip, Ph.D.**

Doctor en Filosofía por la Universidad de Navarra. Profesor de Ética en IESE Business School (Barcelona). Director de la Cátedra Caixa Bank de Responsabilidad Social Corporativa. Presidente de EBEN-España (red española de la European Business Ethics Network). Representante del IESE en The Global Compact, Principles for Responsible Management Education, and Global Responsible Leadership Initiative.



**Marco Antonio
García Kihn, M.A.**

Máster en Gobierno y Cultura de las Organizaciones por la Universidad de Navarra. Vicerrector de la Universidad del Istmo y Profesor de Ética y de Dirección Estratégica en UNIS Business School. Creador del Modelo de Integración Sistémica de la Ética en la Empresa (MISEE)©. Antes de dedicarse a la educación universitaria, hizo carrera en el sector de la banca corporativa.

CLAUSTRO DE ESPECIALISTAS



**Matthias
Kleinhempel**

Abogado por la Universidad de Hamburgo, Alemania.

Profesor y Director del Centro de Gobernabilidad y Transparencia del IAE Business School (Argentina).

Especialista en Gobierno Corporativo, Buenas Prácticas en los Negocios e implementación de Programas de Compliance.



**Alejandro Moreno
Salamanca, Ph.D.**

Ph.D. in Management por IESE Business School, Universidad de Navarra. Actualmente, Director General de INALDE Business School, de la Universidad de la Sabana (Colombia), donde también es profesor de ética. Miembro de Juntas Directivas y asesor de empresas en estrategia y ética empresarial.



**Javier Pérez
Wever, Ph.D.**

Doctor en Filosofía por la Universidad de Navarra. Director del Departamento de Comunicación Audiovisual de la Facultad de Comunicación de la Universidad del Istmo. Especialista en el pensamiento de Zygmunt Bauman.



**Arturo Picos,
Ph.D.**

Doctor en Filosofía por la Universidad de Navarra. Director de la Cátedra UP-IPADE "Carlos Llano". Profesor de Ética en IPADE Business School (México)



**Germán Serrano,
Ph.D.**

Doctor en Gobierno y Culturas de las Organizaciones por la Universidad de Navarra. Profesor de Ética y Director de Alumni de INALDE Business School, Universidad de la Sabana (Colombia).

TESTIMONIOS



María del Rosario de Falla

Gerente de Ética de Corporación Multi Inversiones

“Yo recomendaría la formación ética que imparte la Universidad del Istmo a toda persona y empresa, pero en especial a aquellas empresas que realmente quieran hacer programas verdaderos, de transformación, de crecimiento en la vivencia ética”.



Omar Robles

Gerente Corporativo de Desarrollo Organizacional de Grupo TECUN

“Recomiendo este Programa porque llena un vacío de formación que muchos gerentes venimos arrastrando y para el cual es difícil encontrar solución. Agradezco este programa que ayuda a pensar y que conduce a aprendizajes prácticos y aplicables para la empresa”



Christie Ippisch

Compliance Officer de Cementos Progreso

“Me parece muy importante que los gerentes tomen este curso de ética empresarial... ya que nos da claridad en la estructura y en la metodología a utilizar para analizar situaciones éticas”.



Anthony Bickford

Presidente de PRECON

“Decidimos invertir en un programa de ética para los ejecutivos... y creímos en la UNIS como la mejor alternativa, probablemente la única en este momento, que nos podía prestar esa solución”.



José Raúl González

CEO de Grupo Progreso

“Considero que es importantísimo que todos podamos refrescar, y en algunos descubrir, lo que hemos venido a aprender en este Programa de Ética”.



Joan Fontrodona

Profesor y Director de la Cátedra Caixa Bank de Responsabilidad Social Corporativa, IESE Business School (Universidad de Navarra)

“Recomiendo este Programa por su carácter práctico. Damos teoría, pero sobre todo ayudamos a los directivos a ganar en sensibilidad y a que sepan introducir en su día a día la ética en su toma de decisiones”.